

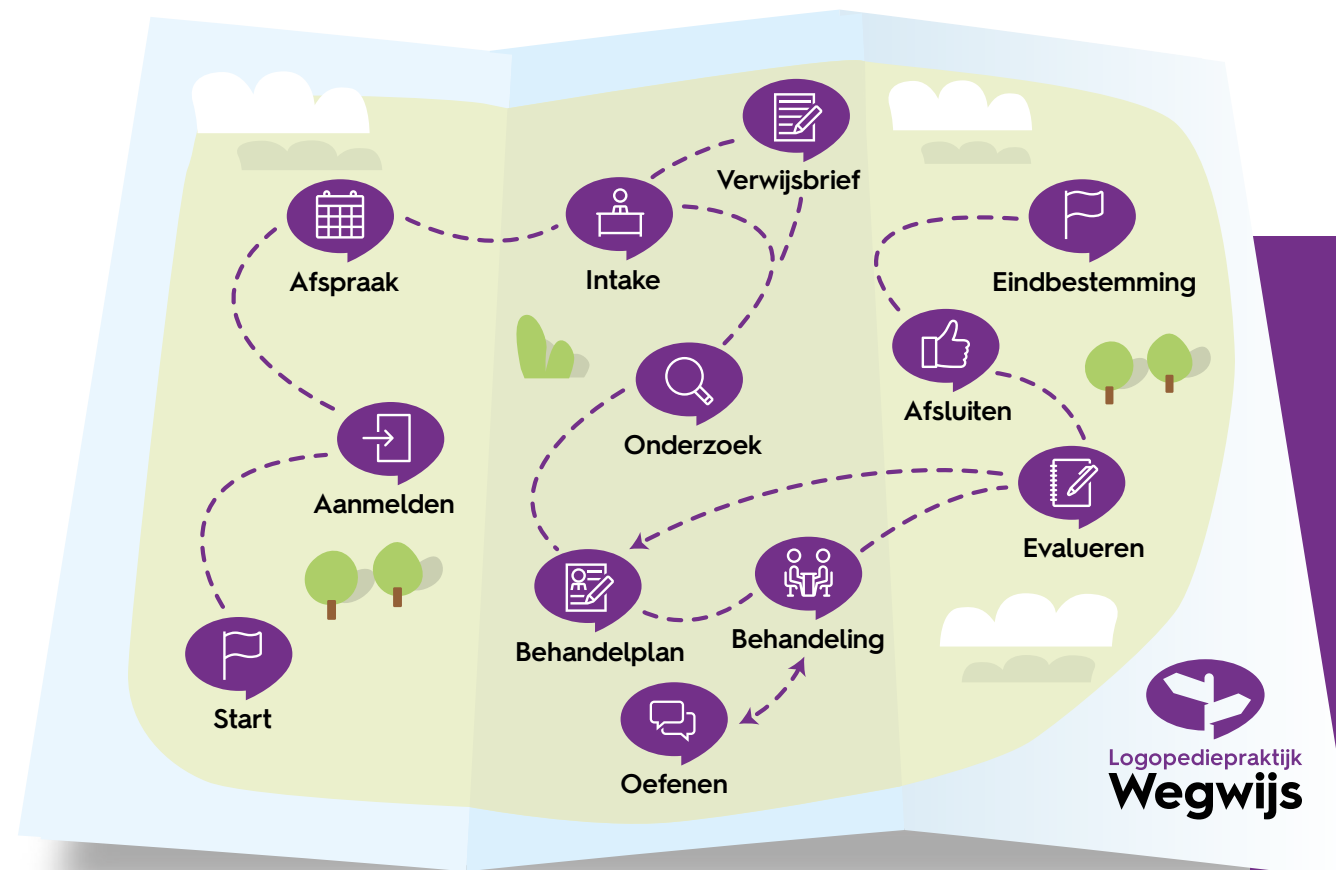
Ga mee op ontdekkingstocht. Op weg naar jouw eigen reisdoel.

Voel je op je gemak. Voel je thuis. Voel vertrouwen. Vind je plek bij Logopediepraktijk Wegwijs. De praktijk waar jij begint aan jouw persoonlijke ontdekkingstocht. In alle rust en op je eigen manier. Stel je open voor het avontuur, bepaal je eigen reisdoel en maak je klaar voor vertrek. Ga je met ons mee?

Je neemt je eigen rugzak mee. Je eigen bagage. En volgt je eigen route. Want jij bent uniek. Bij Logopediepraktijk Wegwijs begin je aan een reis die jou veel zal brengen. Kijk rond, heb veel plezier en loop jezelf vooral niet voorbij. Alleen jij bepaalt het reisschema.

#### Jouw reis is een ontdekkingstocht.

Wij wandelen met je mee en wijzen je de weg. Tijdens jouw ontdekkingstocht leer je optimaal communiceren. En worden eet-



en drinkproblemen verleden tijd. Je ervaart de samenhang en het plezier in de communicatie omdat je weer verstaanbaar bent. Op een

ontspannen manier duidelijk kunt maken wat je wilt. Wat je voelt. Daardoor zit je lekkerder in je vel. Draai je beter mee in de maatschappij.

Logopediepraktijk Wegwijs kan je helpen bij de volgende problemen:

#### Adem

- Aerofagie
- Hyperventilatie
- Supragastrisch boeren
- Verkeerde spreekadem

#### Afwijkende mondgewoonten

- Afwijkend slikken
- Duim-, vinger- en speenzuigen
- Mondademen

#### Eten en drinken

- Eet- en drinkproblemen bij baby's en zeer jonge kinderen
- Eet- en drinkproblemen bij volwassenen

#### Gehoer

- Slechthoerendheid
- Stoornis in de auditieve functies

#### Spraak

- Apraxie
- Broddelen
- Dysartrie
- Nederlands als 2e taal
- Neusspraak
- Slissen
- Stotteren
- Vertraagde spraakontwikkeling
- Verbale dyspraxie

#### Stem

- Chronische hoestklachten
- Heesheid
- Keelklachten bij intensief stemgebruik
- Zwakke stem

#### Taal

- Afasie
- Begrijpend lezen
- Leesproblemen
- Meertaligheid bij kinderen
- Spellingsproblemen
- Vertraagde taalontwikkeling
- Werkgeheugenproblemen

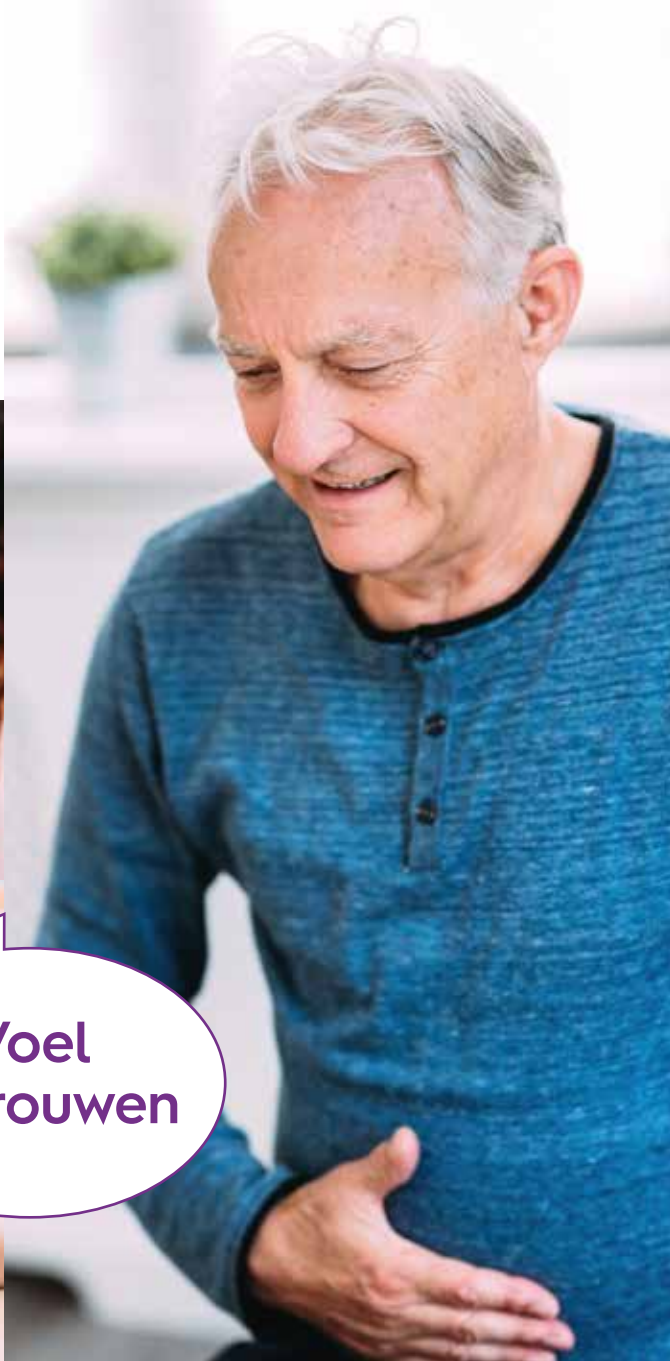




Voel je op je gemak



Voel vertrouwen



Begin je reis bij Logopediepraktijk Wegwijs



Logopediepraktijk  
**Wegwijs**

Kijk voor meer informatie over logopedie, ons logopedisch spreekuur en online aanmelden op [www.logopediepraktijkwegwijs.nl](http://www.logopediepraktijkwegwijs.nl)  
[info@logopediepraktijkwegwijs.nl](mailto:info@logopediepraktijkwegwijs.nl)

**Enkhuizen**  
Wielewaal 15  
1602 PV Enkhuizen  
0228 319443

**Hem**  
Hemmerbuurt 16  
1607 CJ Hem  
0228 526472

**Hoogkarspel**  
Duijvenbrug 17  
1616 PD Hoogkarspel  
0228 751204

Logopedie wordt vergoed door de zorgverzekeraar. Wanneer je 18 jaar of ouder bent vallen de eerste behandelingen onder het eigen risico. Kijk voor de hoogte van het eigen risico in de polisvoorwaarden van je verzekering.



Lid van de Nederlandse Vereniging voor Logopedie en Foniatrie (NVLf)  
Ingeschreven in het Kwaliteitsregister Paramedici. KvK- nummer: 37145478



Logopediepraktijk  
**Wegwijs**